



RUND UM DIE MESSE WERBEN

MESSE BERLIN

wtm [...] außenwerbung

RUND UM DIE MESSE WERBEN

WERBESTANDORTE

wtm [...] außenwerbung



RUND UM DIE MESSE WERBEN

DIGITALE CITY LIGHT BOARDS

wtm [...] außenwerbung

STANDORTE

Werbung rund um das Messegelände. Buchen Sie ein Digitales City Light Board für eine Woche.

Adresse	Wochenpreis
Neue Kantstr. 10 Rtg. Messe	€ 1.274,00
Neue Kantstr. 10 (Hinten)	€ 1.211,00
Messedamm ggü. 8-10 Rtg. Messe	€ 1.274,00
Messedamm ggü. 8-10 (Hinten)	€ 1.211,00
Messedamm 11	€ 1.274,00
Messedamm ggü. 22	€ 638,40
Messedamm 22 Rtg. Masurenallee	€ 976,50
Messedamm 22 Rtg. Jaffestr.	€ 976,50

Vorne entspricht Richtung Messe;
Alle Preise zzgl. MwSt.



RUND UM DIE MESSE WERBEN

CITY LIGHT SÄULEN

wtm [...] außenwerbung

STANDORTE

Werbung rund um das Messegelände. Buchen Sie eine City Light Säule für eine Woche.

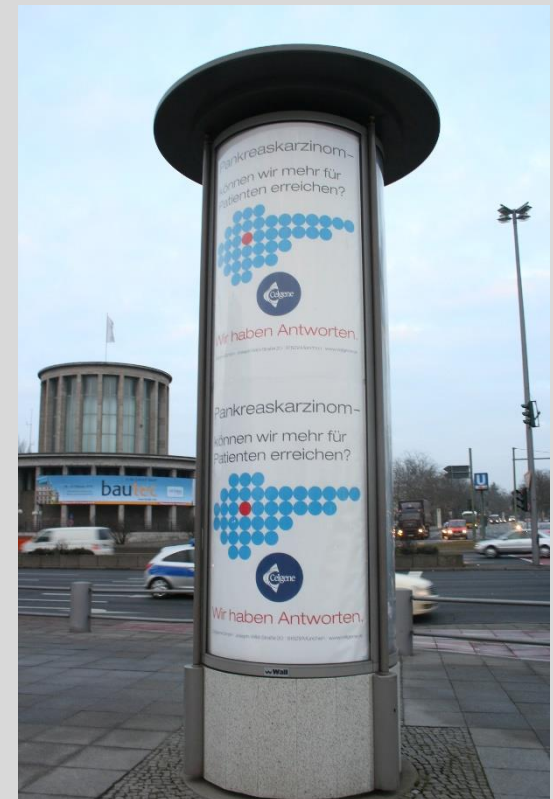
Messedamm 26 vor Jafféstr.

Kosten pro Woche € 728,00

Messedamm vor Neue Kantstr. 11

Kosten pro Woche € 643,30

Alle Preise zzgl. MwSt.



RUND UM DIE MESSE WERBEN

GROSSFLÄCHEN

wtm [...] außenwerbung

S-BHF MESSE NORD

Das Messegelände ist nur 10 Minuten vom Stadtzentrum entfernt. Deshalb ist der Zug der schnellste Weg, um die Messe vom Hotel aus zu erreichen. Der Bahnhof "Messe Nord" ist eine von drei Stationen, die in der Nähe des Messegeländes liegen.

Format	DIN 18/1
Sichtmaß	356 x 252 cm (B x H)
Mindestbelegung	1 Dekade
Flächenanzahl	9
Mediakosten	€ 497,20 / Fläche



Alle Preise zzgl. Produktion und MwSt.

RUND UM DIE MESSE WERBEN

GROSSFLÄCHEN

wtm [...] außenwerbung

S-BHF MESSE SÜD

Die Station "Messe Süd" ist mit einer speziellen Brücke direkt mit dem südlichen Messeeingang verbunden. Die großen Werbetafeln in dieser Station sind Eyecatcher für Besucher und Stammgäste gleichermaßen.

Format	DIN 18/1
Sichtmaß	356 x 252 cm (B x H)
Mindestbelegung	1 Dekade
Flächenanzahl	2
Mediakosten	€ 279,40 / Fläche



Alle Preise zzgl. Produktion und MwSt.

RUND UM DIE MESSE WERBEN

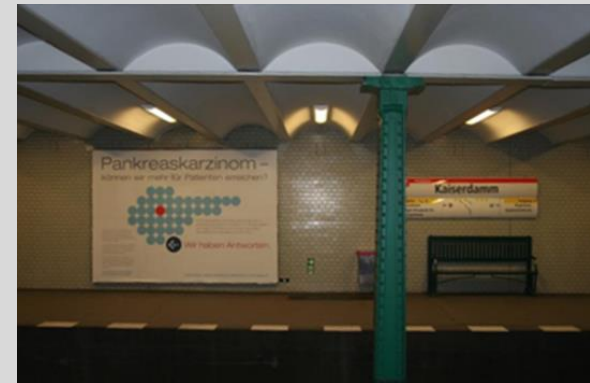
GROSSFLÄCHEN

wtm [...] außenwerbung

U-BHF KAISERDAMM

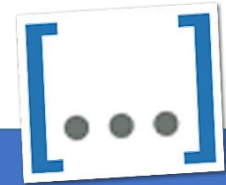
Die wichtigste Station ist der Kaiserdamm, der nur 5 Minuten vom nördlichen Messeingang entfernt ist. Diese Bahnlinie ist ein schneller Shuttle von der Innenstadt zur Messe.

Format	DIN 18/1
Sichtmaß	356 x 252 cm (B x H)
Mindestbelegung	1 Dekade
Flächenanzahl	6
Mediakosten	€ 249,70 / Fläche



Alle Preise zzgl. Produktion und MwSt.

KONTAKT



ILONA SCHWARZ

WTM MARKETING UND VERTRIEBSCONSULTING GMBH
SCHARNWEBERSTRASSE 14
13405 BERLIN

MAIL SCHWARZ@WTM-AUSSENWERBUNG.DE
PHONE +49 (0)30 224 58 997
MOBILE +49 (0)177 392 13 43