



# CITY LIGHT BOARDS

## BERLIN

wtm [...] außenwerbung

# CITY LIGHT BOARDS

BERLIN

wtm [...] außenwerbung

## CITY LIGHT BOARD

Bei City Light Board spricht man auch von der hinterleuchteten Großfläche, weil die riesigen CLBs in etwa dem Großflächen-Format 18/1 entsprechen.

Sie stehen an hochfrequentierten Knotenpunkten der Städte. Immer mehr City Light Boards sind „Wechsler“, d.h. nach einigen Sekunden erfolgt ein Motivwechsel.

City Light Boards werden in der Regel in Netzen gebucht werden. Alternativ können Sie sich Ihr individuelles Netz zusammenstellen oder auch nur ein einziges Board buchen.



# CITY LIGHT BOARDS

## BERLIN

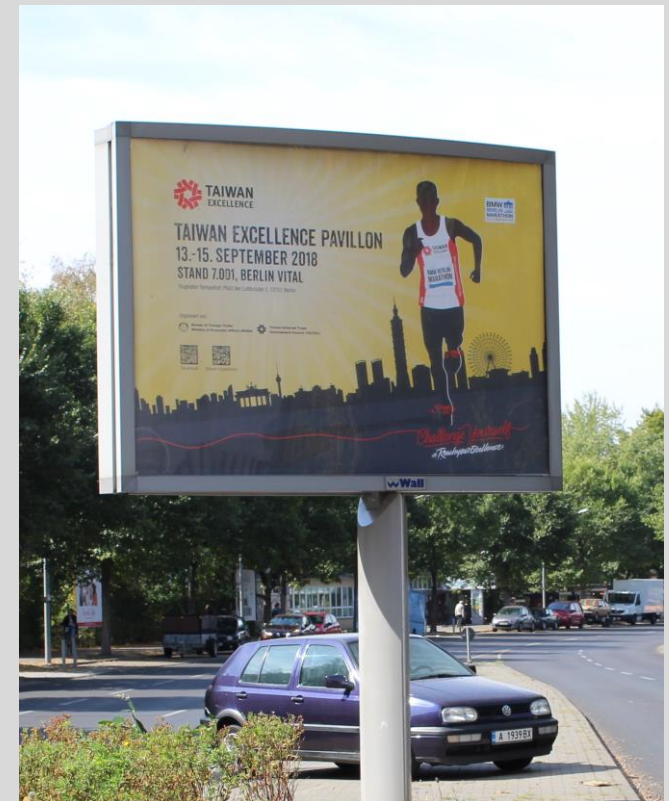
wtm [...] außenwerbung

### NETZ BUCHEN

Das Gesamtnetz in Berlin umfasst 183 Flächen.  
Zudem gibt es 3 Teilnetze.

	Werbeflächen	Netzpreis
Gesamtnetz	183	122.976,00
Teil Netz 1	100	68.950,00
Teil Netz 2	50	35.350,00
Teil Netz 3	25	18.375,00

Netzpreise pro Woche; wöchentlicher Buchungsintervall. Alle Preise in Euro zzgl. Mehrwertsteuer; Produktion exklusive.



# CITY LIGHT BOARDS

BERLIN

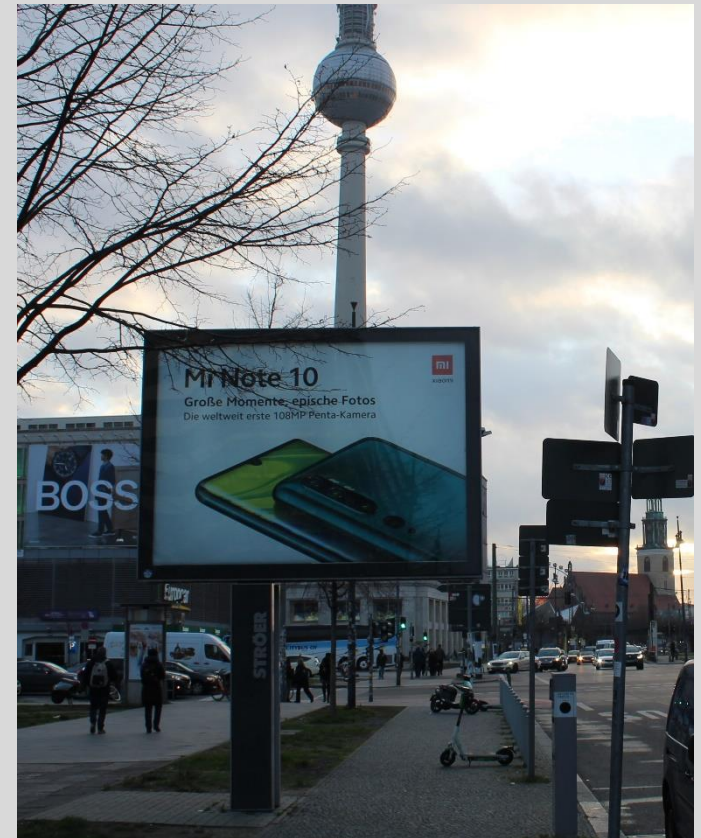
wtm [...] außenwerbung

## INZELNE CLBs BUCHEN

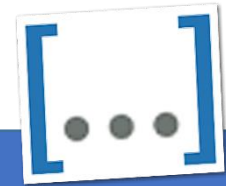
City Light Boards können auch je Standort und Blickrichtung einzeln gebucht werden. Der Tagespreis je CLB hängt von seiner jeweiligen Kontaktstärke und PPS-Klasse ab (Plakatseher pro Stelle).  
Buchbar je Woche.

Beispiele:	Wochenpreis
Messedamm ggü. 22	708,40 €
Seestr. 80 Rtg. Müllerstr	1.082,90 €
Otto-Braun-Str. 77	1.357,30 €
Warschauer Str. 47	1.082,90 €
Columbiadamm 192	623,00 €

Wöchentliches Buchungsintervall.  
zzgl. Mehrwertsteuer; Produktion exklusive.



# KONTAKT



## ILONA SCHWARZ

WTM MARKETING UND VERTRIEBSCONSULTING GMBH  
SCHARNWEBERSTRASSE 14  
13405 BERLIN

MAIL        SCHWARZ@WTM-AUSSENWERBUNG.DE  
PHONE      +49 (0)30 224 58 997  
MOBILE     +49 (0)177 392 13 43