



FLUGHAFENWERBUNG

BER Berlin

wtm [...] außenwerbung

FLUGHAFENWERBUNG

BER Berlin

wtm [...] außenwerbung

BERLINS NEUER UND ZENTRALISierter FLUGHAFEN

Im vierten Quartal 2020 öffnete der neue Berliner Flughafen BER und zentralisierte damit den Flugverkehr, der vorher auf TXL und SFX verteilt war.

Damit fertigt der BER nun 36 Mio. Passagiere ab. 67% sind Urlauber und 33% Businessreisende.

41% der Reisenden verweilen mehr als 120 Minuten am Flughafen und haben während des Wartens Zeit Flughafenwerbung zu konsumieren.



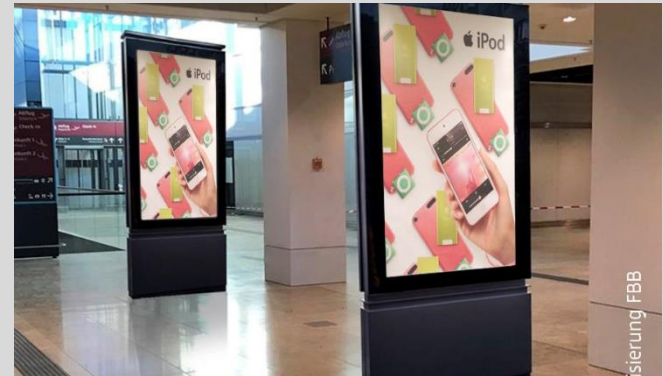
FLUGHAFENWERBUNG

BER Berlin

wtm [...] außenwerbung

DIGITALE CITY LIGHT POSTER

Mit diesem Netz aus 41 digitalen City Light Postern an 29 Standorten sind Sie auf 3 Ebenen vertreten und erreichen Abflieger, Ankommer und Abholer. Die einseitigen und doppelseitigen CLPs sind durch die Buchung per Woche besonders flexibel.



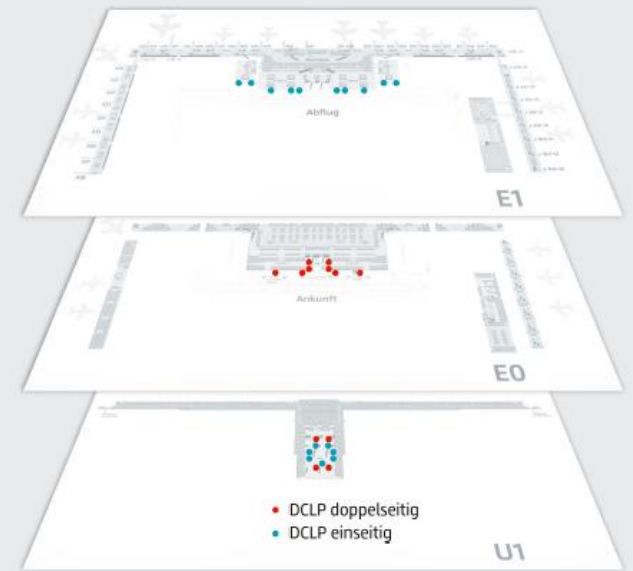
KOSTEN UND MAßE

Netz: 29 CLPs mit 41 Flächen
Media € 18.000,00 / Woche / Netz

Mindestbuchung 1 Woche, 1 Slot à 10 Sek.
Max. 6 Slots à 10 Sekunden.

Maße (BxH) 75/ 85-Zoll 9:16
Technische Spezifikationen auf Anfrage

Alle Preise zzgl. MwSt.



FLUGHAFENWERBUNG

BER Berlin

wtm [...] außenwerbung

ANKUNFT NON-SCHENGEN: POSTER-BOXEN

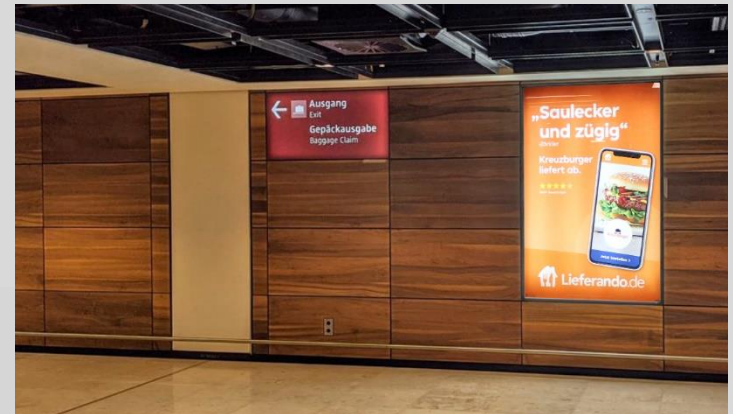
In der Ankunftsebene des Terminal 1 werden Ankomme zu den Gepäckbändern geleitet und erreichen danach den öffentlichen Bereich, wo sie neben den Abholern auch Einzelhandel, Gastronomie und Autovermietung erwartet.

Genau auf ihrem Weg befinden sich 2 Poster-Boxen.

KOSTEN UND MAßE

Netz:	2 Poster-Boxen
Media	€ 5.000,00 / Monat / Netz
Produktion	€ 765,00 / Netz
Mindestbuchung	1 Monat
Produktionsmaß (BxH)	1.210 x 1.910 mm
Sichtmaß (BxH)	1.190 x 1.890 mm

Alle Preise zzgl. MwSt.



FLUGHAFENWERBUNG

BER Berlin

wtm [...] außenwerbung

ANKUNFT: LANDSCAPEFLÄCHEN

Auf dem Weg zu den Gepäckbändern in Terminal 1 muss jeder Ankommer dann an einem der beiden großen hinterleuchteten Landscapeflächen vorbei.

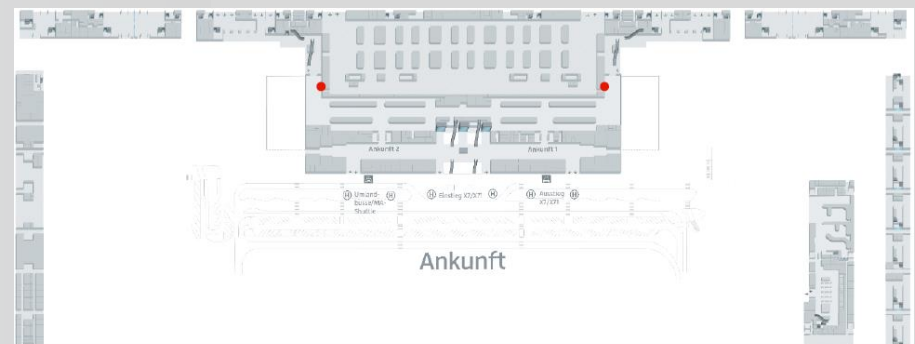
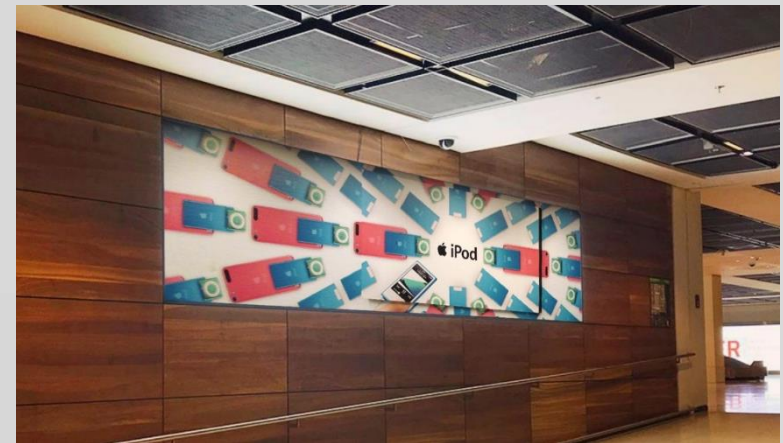
Unübersehbar!

KOSTEN UND MAßE

Netz:	2 Landscapeflächen
Mediakosten	€ 17.500,00 / Monat
Produktion/Montage	€ 2.115,00

Produktionsmaß (B x H)	6.210 x 1.255 mm
Sichtmaß (B x H)	6.190 x 1.235 mm

Alle Preise zzgl. MwSt.



FLUGHAFENWERBUNG

BER Berlin

wtm [...] außenwerbung

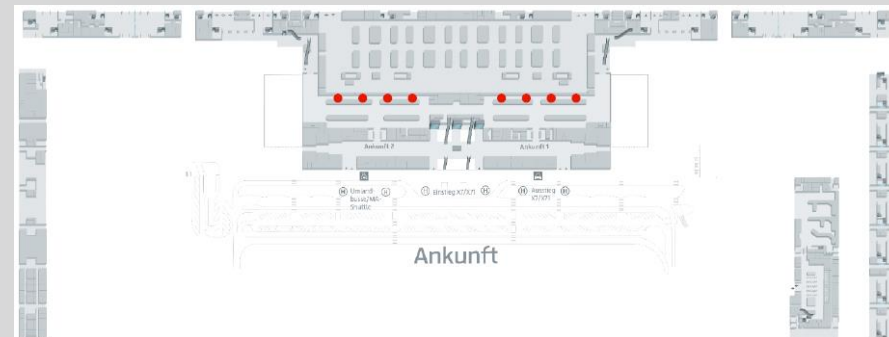
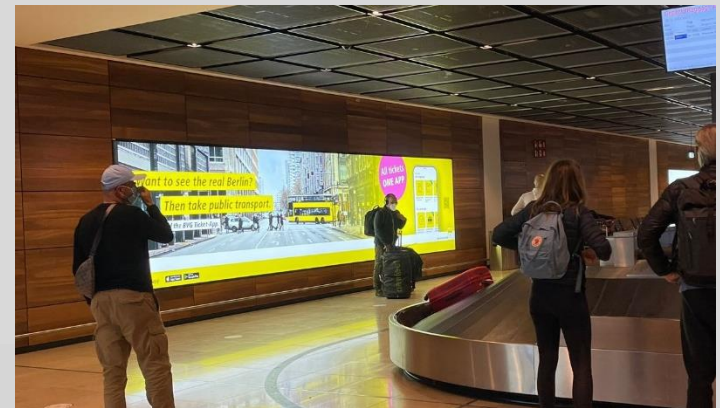
ANKUNFT: XL LANDSCAPEFLÄCHEN GEPÄCKAUSGABE

Mit diesem Netz aus 8 hinterleuchteten XL Landscape Coloramen bei der Gepäckausgabe erreichen Sie alle ankommenden Passagiere, die auf Ihr Gepäck warten.

KOSTEN UND MAßE

Werbeflächen:	8 XL Landscapeflächen
Mediakosten	€ 12.500,00 / Monat / Fläche
Produktion/Montage	€ 1.680,00 / Fläche
Produktionsmaß: (BxH)	2.485 x 1.235 mm
Sichtmaß: (BxH)	2.440 x 1.190 mm

Alle Preise zzgl. MwSt.



FLUGHAFENWERBUNG

BER Berlin

wtm [...] außenwerbung

ANKUNFT: LOST & FOUND FLÄCHEN

Genau zwischen den Gepäckbändern und vor dem Lost & Found befinden sich fünf weitere Flächen.

Außen, zwei große XL Landscapeflächen, dann zwei Poster-Boxen und in der Mitte ein M Landscapeflächen. Buchbar als Kombo oder in kleinerem Netz.

KOSTEN UND MAßE

Netz:	5 Flächen
Mediakosten	€ 18.000,00 / Monat
Produktion/Montage	€ 4.740,00

M Landscapefläche(1):

Produktionsmaß (B x H)	3.710 x 1.910 mm
Sichtmaß (B x H)	3.690 x 1.890 mm

Poster-Boxen (2)

Produktionsmaß (B x H)	1.210 x 1.910 mm
Sichtmaß (B x H)	1.190 x 1.890 mm

XL Landscapeflächen (2)

Produktionsmaß (B x H)	8.710 x 1.910 mm
Sichtmaß (B x H)	8.690 x 1.890 mm



Alle Preise zzgl. MwSt.

FLUGHAFENWERBUNG

BER Berlin

wtm [...] außenwerbung

PROMOTION inkl. L LANDSCAPEFLÄCHEN

Bei der Gepäckausgabe gibt es zu beiden Seiten die Möglichkeit eine 24m² große Promotionsfläche inklusive einer Landscapeflächen zu buchen. Ideal um Ankommer direkt anzusprechen.

KOSTEN UND MAßE

Werbeflächen:	2 Kombos möglich (Promotion+Wand)
Mediakosten	€ 47.800,00 pro Monat, pro Fläche
Produktion/Montage	€ 1.110,00
Produktionsmaß: (BxH)	6.210 x 1.255 mm
Sichtmaß: (BxH)	6.190 x 1.237 mm



Alle Preise zzgl. MwSt.

FLUGHAFENWERBUNG

BER Berlin

wtm [...] außenwerbung

POSTER VITRINEN GEPÄCKAUSGABE

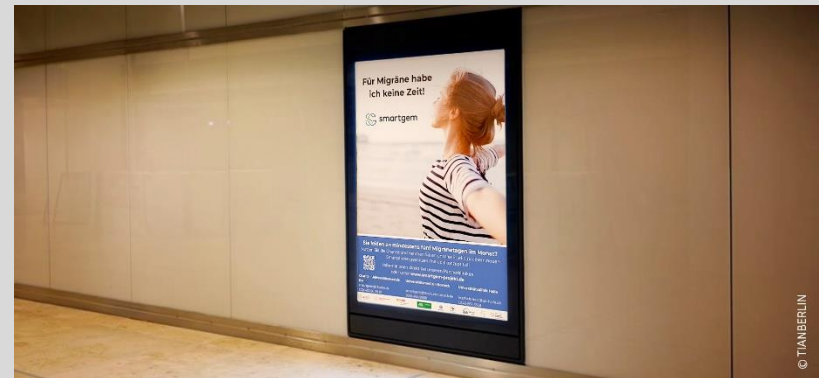
Bei der Gepäckausgabe gibt es 3 Netze à 2 Poster Vitrinen. So erreichen Sie alle ankommenden Passagiere in Terminal 1.

KOSTEN UND MAßE

Werbeflächen:	3 Netze à 2 Poster Vitrinen
Mediakosten	€ 10.000,00
	pro Monat, pro Netz
Produktion/Montage	€ 685,00

Produktionsmaß: (BxH) auf Anfrage
Sichtmaß: (BxH) 1.190 x 1.750 mm

Alle Preise zzgl. MwSt.



FLUGHAFENWERBUNG

BER Berlin

wtm [...] außenwerbung

POSTER VITRINEN ABHOLERHALLE

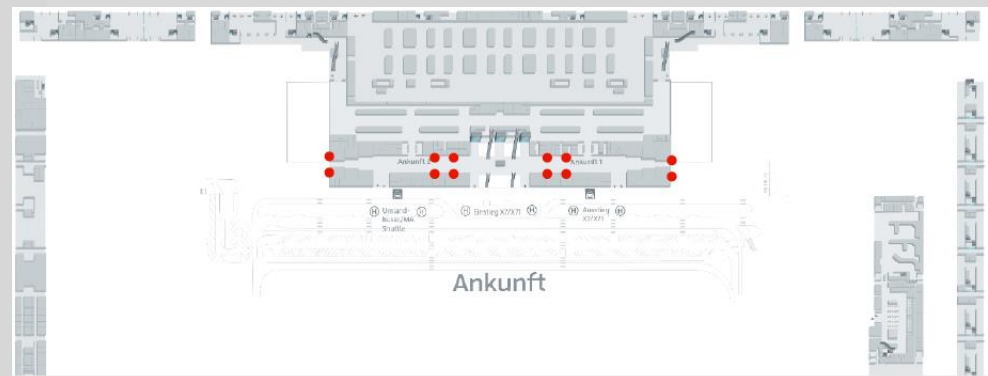
Im öffentlichen Bereich des Terminal 1 befinden sich 12 Poster Vitрины, die einzeln belegt werden können. Hier treffen Sie nicht nur alle Ankommer, sondern auch alle Abholer.



KOSTEN UND MAßE

Werbeflächen:	12 Poster Vitрины
Mediakosten	€ 5.000,00
	pro Monat, pro Fläche
Produktion/Montage	€ 385,00
Produktionsmaß: (BxH)	auf Anfrage
Sichtmaß: (BxH)	1.190 x 1.750 mm

Alle Preise zzgl. MwSt.



FLUGHAFENWERBUNG

BER Berlin

wtm [...] außenwerbung

ANKUNFT: NON-SCHENGEN M LANDSCAPEFLÄCHEN

Auf dem Pier 0z werden die Non-Schengen Passagiere zu den Rolltreppen nach unten zum Gepäckbereich geleitet. Sie passieren dabei 4 Netze à 2 M Landscapeflächen.

KOSTEN UND MAßE

Netz:	2 M Landscapeflächen
Mediakosten	€ 3.500,00 / Monat / Netz
Produktion/Montage	€ 1.655,00 / Netz

Produktionsmaß (B x H)	3.710 x 1.910 mm
Sichtmaß (B x H)	3.690 x 1.890 mm

Alle Preise zzgl. MwSt.



- Netz 1
- Netz 2
- Netz 3
- Netz 4



FLUGHAFENWERBUNG

BER Berlin

wtm [...] außenwerbung

ABFLUG: XL LANDSCAPEFLÄCHEN CHECK-IN HALLE

In der großen Check-in Halle im Terminal 1 sind an den Counter Blöcken 8 große XL Landscapeflächen einzeln belegbar. Jeweils 4 Flächen gehören einer Preiskategorie an.

KOSTEN UND MAßE

Werbeflächen: 8 XL Landscapeflächen

Media pro Monat pro Fläche:

Kategorie 1 € 12.500,00

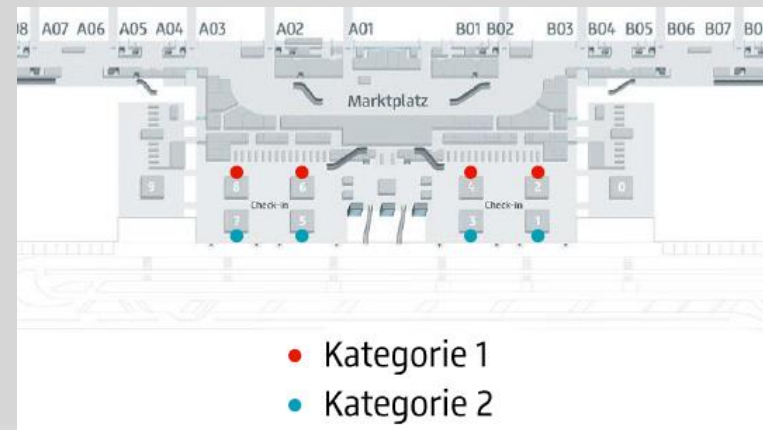
Kategorie 2 € 10.500,00

Produktion/Montage € 1.680,00 / Fläche

Produktionsmaß: (BxH) 8.710 x 1.910 mm

Sichtmaß: (BxH) 8.690 x 1.890 mm

Alle Preise zzgl. MwSt.



FLUGHAFENWERBUNG

BER Berlin

wtm [...] außenwerbung

ABFLUG: SICHERHEITSKONTROLLE LANDSCAPEFLÄCHEN

Hinter der Sicherheitskontrolle gibt es mehrere buchbare Werbeflächen. Besonders auffällig sind die großen Landscapeflächen. Die beiden Flächen können je Monat einzeln selektiert werden.

KOSTEN UND MAßE

Werbeflächen:	2 Landscapeflächen (groß)
Mediakosten	€ 3.500,00 / Monat / Fläche
Produktion/Montage	€ 1.215,00 / Fläche

Produktionsmaß (B x H)	5.020 x 1.970 mm
Sichtmaß (B x H)	5.000 x 1.950 mm

Alle Preise zzgl. MwSt.



FLUGHAFENWERBUNG

BER Berlin

wtm [...] außenwerbung

MARKTPLATZ QUARTETT

Der zentrale Marktplatz liegt direkt hinter den Duty-Free Shops und hier erreichen Sie sowohl abfliegende als auch ankommende Passagiere. In der großen Halle befinden sich 4 von der Decke hängende Banner, die im Netz buchbar sind.

KOSTEN UND MAßE

Netz:	4 PVC Banner
Mediakosten	€ 80.000,00 / Monat
Produktion/Montage	€ 9.175,00 / Netz

Mindestbelegung: 6 Monate

Produktionsmaß (B x H) auf Anfrage
Sichtmaß (B x H) ca. 7.580 x 3.920 mm

Alle Preise zzgl. MwSt.



FLUGHAFENWERBUNG

BER Berlin

wtm [...] außenwerbung

MAINPIER SCHENGEN LAUFBAND L LANDSCAPEFLÄCHEN

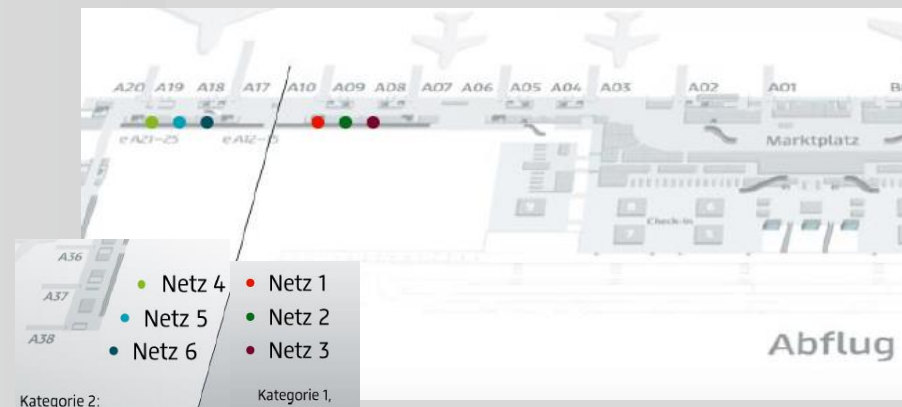
Damit ankommende und abfliegende Passagiere schneller zu ihrem Gate kommen gibt es am Schengen Mainpier Laufbänder. Diese sind von 12 großen Landscapeflächen gesäumt, die man im Netz von je 2 Flächen buchen kann.

KOSTEN UND MAßE

Werbeflächen:	12 L Landscapeflächen (6 Netze)
Media	
Kategorie 1	€ 15.000,00 / Monat / Netz
Kategorie 2	€ 9.500,00 / Monat / Netz
Produktion/Montage	€ 2.115,00 / Netz

Produktionsmaß (B x H) 6.210 x 1.255 mm
Sichtmaß (B x H) 6.190 x 1.237 mm

Alle Preise zzgl. MwSt.



FLUGHAFENWERBUNG

BER Berlin

wtm [...] außenwerbung

RIESENPOSTER AUßENBEREICH

Die Außenfassade der Parkhäuser bieten ausreichend Platz um Ihre Marke im großen Stil in Szene zu setzen.

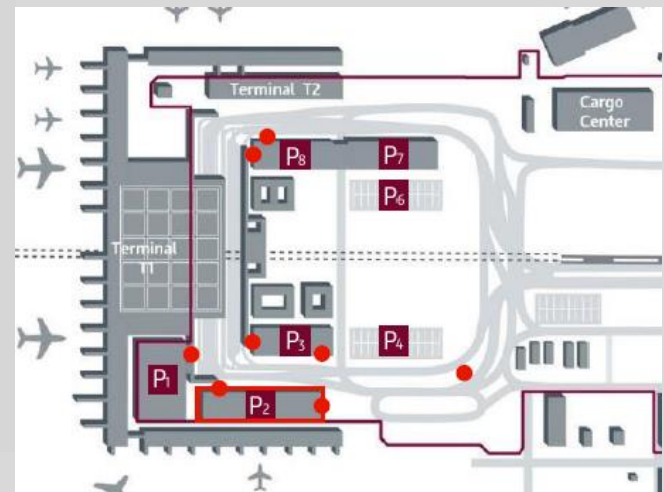
Je nach Seite, werden diese Riesenposter von Abfliegern, Ankommern und Abholern wahrgenommen.



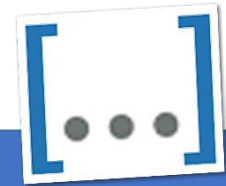
KOSTEN UND MAßE

Werbeflächen:	6 Riesenposter (PVC Banner)
Media (je Standort)	€ 12.500,00 bis 55.000,00
Produktion/Montage	€ 5.000,00 bis 14.000,00
Mindestbelegung	1 Monat
Maße (B x H)	auf Anfrage

Alle Preise zzgl. MwSt.



KONTAKT



ILONA SCHWARZ

WTM MARKETING UND VERTRIEBSCONSULTING GMBH
SCHARNWEBERSTRASSE 14
13405 BERLIN

MAIL SCHWARZ@WTM-AUSSENWERBUNG.DE
PHONE +49 (0)30 224 58 997
MOBILE +49 (0)177 392 13 43