



BERLIN HAUPTBAHNHOF

Bahnhofswerbung

wtm [...] außenwerbung

BERLIN HAUPTBAHNHOF

Bahnhofswerbung

wtm [...] außenwerbung

Übersicht Werbemittel

	Werbemittel	Anzahl WT	Anzahl Seiten	Anzahl Flächen	Buchung
Public Video	Public Video Station	34	58		Zeitschienen
	Public Video Infoscreen	4			Zeitschienen
Plakat	City Light Poster (CLP)	62	118	274	Woche
	CLP Dominanz Netz			2x76	Woche
	CLP Dominanz Netz +			76+58	Woche
	Mega-Light-Select	3	6	14	Woche
	Mega-Light Net	4	8	24	Woche
Bahnhof	Big Banner	10			Monat/14 Tage
	Station Tower	2			Monat/14 Tage
	Ground Poster	45			Woche
	XXL-Ground Poster	4			Monat
	Stair Branding	2			Monat
	Spannband	4			Monat
	Auslage DB Information	2			Monat
	Event	Eventlocation	1		
	Aktionsfläche	9			Tag
	Mobile Promotion				Tag
Dauer	Backlight	49			Jahr
	Werbeschild	42			Jahr
	Individualwerbung	26			Jahr
	Big Banner (Light Picture)	2			Jahr
	The Wave	2			Jahr
	A0-Plakate	40			Jahr

- **Ebene +2**
Ost-West-Bahnsteige
- **Ebene +1**
Verteilerebene
Shoppinggalerie
- **Ebene 0**
Empfangshallen
Shoppinggalerie
- **Ebene -1**
Verteilerebene
Shoppinggalerie
- **Ebene -2**
Nord-Süd-Bahnsteige

BERLIN HAUPTBAHNHOF

Bahnhofswerbung

wtm [...] außenwerbung

DIGITAL: Station Video

Im Berliner Hauptbahnhof begleiten den Reisenden insgesamt 58 digitale Screens der Station Video Reihe. Sie befinden sich sowohl in den Empfangshallen, auf der Shopping Ebene und in den Gleishallen.

KOSTEN UND MAßE

Netz:	58 Screens
Maße	60-82 Zoll Display
Laufzeit	06.00 – 24.00 Uhr
Buchung	in Zeitschienen ab 3 Stunden
Spotlänge	10-30 Sekunden
Media	anhängig von der Spotlänge und den Zeitschienenlots



BERLIN HAUPTBAHNHOF

Bahnhofswerbung

wtm [...] außenwerbung

PLAKAT: City Light Poster

Mit dem Dominanznetz Hauptbahnhof ist man mit den hinterleuchteten City Light Postern auf allen Ebenen immer sichtbar.

KOSTEN UND MAßE

Flächen	:	2 Netze à 76 CLP
Format		1,19 x 1,75 m (4/1)
Media		€ 17.822,00 pro Woche pro Netz

Alle Preise zzgl. MwSt. zzgl. Produktion



BERLIN HAUPTBAHNHOF

Bahnhofswerbung

wtm [...] außenwerbung

BAHNHOF: Big Banner

Der Hauptbahnhof bietet viele Möglichkeiten zur Inszenierung im kleinen und großen bis sehr großen Stil. Z.B. mit Big Bannern an dem Gewölbe oder freihängend

KOSTEN UND MAßE

Beispiel:	Bügelbanner Bahnsteig S-Bahn, Gl. 16
Format	1.058 x 944 cm
Media	€ 31.710,00 pro Monat
Media	€ 23.782,00 pro 14 Tage
Produktion	€ 3.500,00



Alle Preise zzgl. MwSt.

BERLIN HAUPTBAHNHOF

Bahnhofswerbung

wtm [...] außenwerbung

PROMOTION

Auf mehreren Ebenen des Hauptbahnhofs gibt es die Möglichkeit eine feste Promotionsfläche oder mobile Promoter zu platzieren.

KOSTEN UND MAßE

Beispiel	1 Aktionsfläche Erdgeschoss Süd
Mindestlaufzeit	1 Tag
Tagesfrequenz	320.000
Maße	500 x 500 cm (25m ²)

Media:

> 5m ² bis 4 Promoter	€ 1.645,00
Sales Promotion	€ 1.750,00

Alle Preise zzgl. MwSt.



BERLIN HAUPTBAHNHOF

Bahnhofswerbung

wtm [...] außenwerbung

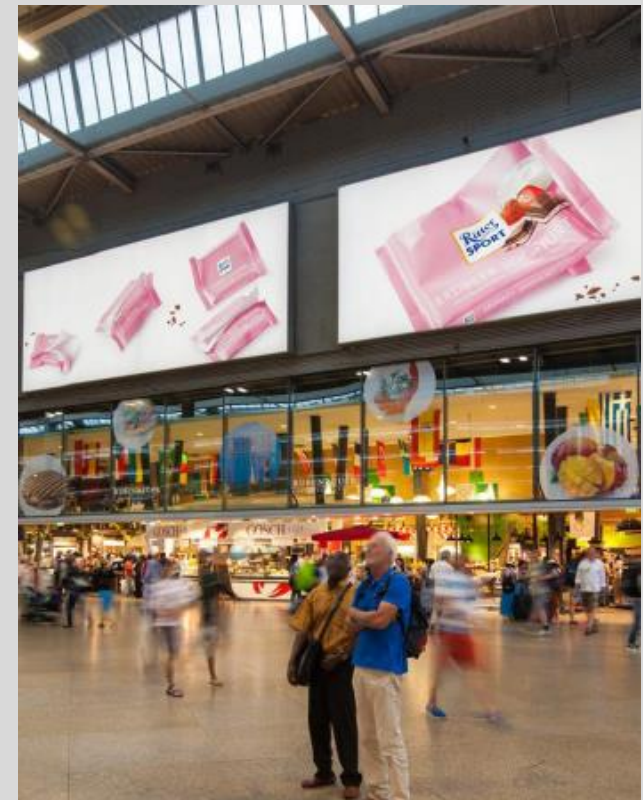
DAUERWERBUNG: Backlight

An den Treppenabgängen haben Werbetreibende die Möglichkeit über die Dauer von mindestens einem Jahr ihre Marke auf hinterleuchteten Plakatflächen in Szene zu setzen.

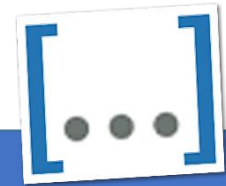
KOSTEN UND MAßE

Beispiel	Ebene 2+ mittlerer Treppenabgang Gl. 15/16, dreiteiliges Paket
Format	667,5 x 59,6 cm (je Backlight 218,58 cm)
Mindestlaufzeit	1 Jahr
Media	€ 1.830,00 (pro Monat)
Nebenkosten	€ 33,00 (pro Monat)
Produktion	€ 1.160,00

Alle Preise zzgl. MwSt.



KONTAKT



SVENJA SCHWARZ

WTM MARKETING UND VERTRIEBSCONSULTING GMBH
SCHARNWEBERSTRASSE 14
13405 BERLIN

MAIL SVENJA.SCHWARZ@WTM-AUSSENWERBUNG.DE
PHONE +49 (0)30 224 58 997
MOBILE +49 (0)177 392 13 43