



RUND UM DIE MESSE WERBEN

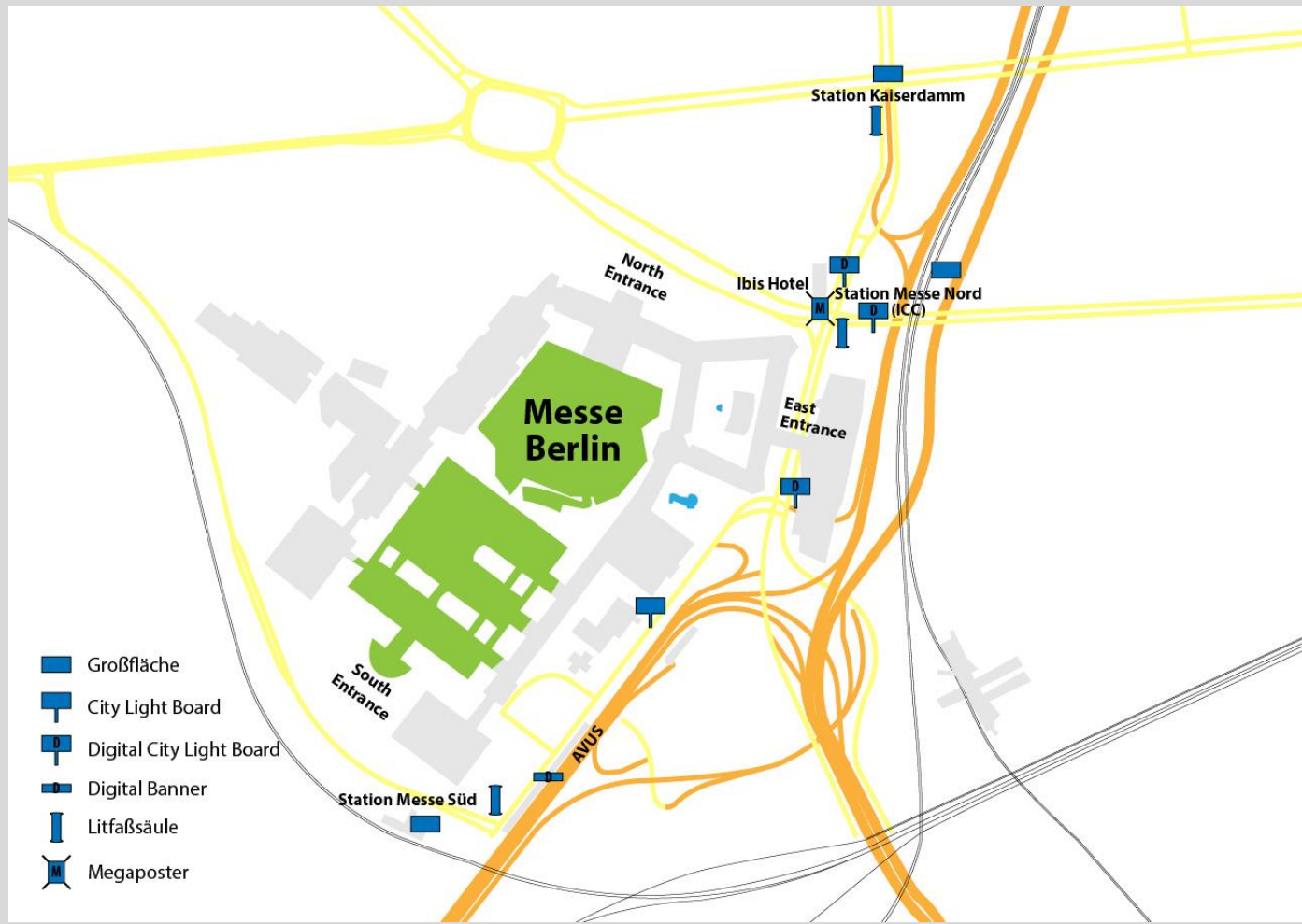
MESSE BERLIN

wtm [...] außenwerbung

RUND UM DIE MESSE WERBEN

WERBESTANDORTE

wtm [...] außenwerbung



RUND UM DIE MESSE WERBEN

Megaposter IBIS Hotel

wtm [...] außenwerbung

STANDORTE MEGA POSTER

Werbung rund um das Messegelände. Buchen Sie zwei Megaposter an der Fassade des IBIS Hotel. Es befindet sich direkt gegenüber dem Messegelände.

IBIS Fassade:	2 Megaposter
Laufzeit	28 Tage garantiert
Media	€ 125.000 pro Monat
Produktion	€ 4.411,44
Maße:	
Poster links	7,75 x 16,83 m → 96,77 m ²
Poster rechts	6,40 x 13,60 m → 87,04 m ²
(B x H)	

Alle Preise zzgl. MwSt.



RUND UM DIE MESSE WERBEN

DIGITALE CITY LIGHT BOARDS

wtm [...] außenwerbung

STANDORTE CITY LIGHT BOARDS

Werbung rund um das Messegelände. Buchen Sie ein City Light Board für eine Woche.

Digitale City Light Boards	Wochenpreis
Neue Kantstr. 10 Rtg. Messe	€ 785,40
Neue Kantstr. 10 (Hinten)	€ 785,40
Messedamm ggü. 8-10 F.Rtg. Messe	€ 865,20
Messedamm ggü. 8-10	€ 865,20
Messedamm 11	€ 865,20

Normale City Light Boards

Messedamm 22 Rtg. Masurenallee	€ 708,40
Messedamm 22 Rtg. Jaffestr.	€ 708,40

Alle Preise zzgl. MwSt.; Produktion exclusive



RUND UM DIE MESSE WERBEN

CITY LIGHT SÄULEN

wtm [...] außenwerbung

STANDORTE CITY LIGHT SÄULEN

Werbung rund um das Messegelände. Buchen Sie eine City Light Säule für eine Woche.

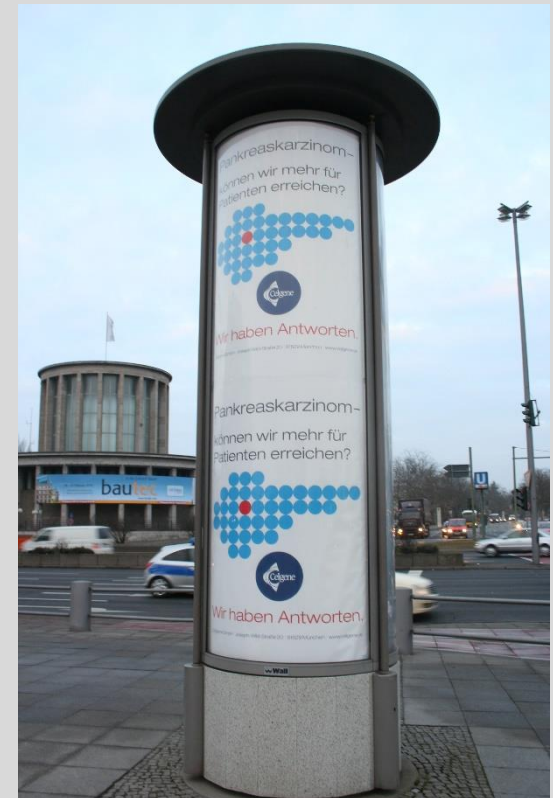
Messedamm 26 vor Jafféstr.

Kosten pro Woche € 783,30

Messedamm vor Neue Kantstr. 11

Kosten pro Woche € 601,30

Zzgl. Produktion, Alle Preise zzgl. MwSt.



RUND UM DIE MESSE WERBEN

GROSSFLÄCHEN

wtm [...] außenwerbung

STANDORTE S-BHF MESSE NORD

Das Messegelände ist nur 10 Minuten vom Stadtzentrum entfernt. Deshalb ist der Zug der schnellste Weg, um die Messe vom Hotel aus zu erreichen. Der Bahnhof "Messe Nord" ist eine von drei Stationen, die in der Nähe des Messegeländes liegen.

Format	DIN 18/1
Sichtmaß	356 x 252 cm (B x H)
Mindesbelegung	1 Dekade (10/11 Tage)
Flächenanzahl	9
Mediakosten	€ 610,50 / Fläche

Alle Preise zzgl. Produktion und MwSt.



RUND UM DIE MESSE WERBEN

GROSSFLÄCHEN

wtm [...] außenwerbung

STANDORTE S-BHF MESSE SÜD

Die Station "Messe Süd" ist mit einer speziellen Brücke direkt mit dem südlichen Messeeingang verbunden. Die großen Werbetafeln in dieser Station sind Eyecatcher für Besucher und Stammgäste gleichermaßen.

Format	DIN 18/1
Sichtmaß	356 x 252 cm (B x H)
Mindestbelegung	1 Dekade (10/11 Tage)
Flächenanzahl	4
Mediakosten	€ 299,20 / Fläche



Alle Preise zzgl. Produktion und MwSt.

RUND UM DIE MESSE WERBEN

GROSSFLÄCHEN

wtm [...] außenwerbung

STANDORTE U-BHF KAISERDAMM

Die wichtigste Station ist der Kaiserdamm, der nur 5 Minuten vom nördlichen Messeeingang entfernt ist. Diese Bahnlinie ist ein schneller Shuttle von der Innenstadt zur Messe.

Format	DIN 18/1
Sichtmaß	356 x 252 cm (B x H)
Mindestbelegung	1 Dekade (10/11 Tage)
Flächenanzahl	6
Mediakosten	€ 280,50 / Fläche



Alle Preise zzgl. Produktion und MwSt.

RUND UM DIE MESSE WERBEN

AVUS TRIBÜNE

wtm [...] außenwerbung

STANDORTE AVUS TRIBÜNE

In der Nähe des südlichen Eingangs und direkt gegenüber des City Cubes befindet sich die AVUS Tribüne. Hier gibt es 3 digitale Streifen und ein mögliches Namen Sponsoring.

Digitaler Landscape Screen

Messedamm / Jafféstr. 75.000 KFZ pro Tag

Belegung 3 Monate

Flächenanzahl 3

Wiederholungen min. 16 à 10 Minuten pro Tag

Mediakosten € 22.500,00 / 1 Screen

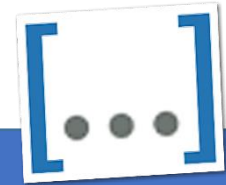
€ 40.500,00 / 2 Screens

€ 54.000,00 / 3 Screens

Alle Preise zzgl. MwSt.



KONTAKT



ILONA SCHWARZ

WTM MARKETING UND VERTRIEBSCONSULTING GMBH
SCHARNWEBERSTRASSE 14
13405 BERLIN

MAIL SCHWARZ@WTM-AUSSENWERBUNG.DE
PHONE +49 (0)30 224 58 997
MOBILE +49 (0)177 392 13 43